

Technische informatie



Snel spannen - betrouwbaar fixeren

Duurzaam en betrouwbaar: KIPP lock

Nog langere levensduur, nog bedieningsvriendelijker, nog veiliger. Dit ontwikkelingsdoel hebben wij met de nieuwe generatie optimaal gerealiseerd. U als gebruiker zult dat bij het eerste contact beamen: de nieuwe KIPP lock is robuust en solide. Deze kan snel en toch betrouwbaar en veilig worden bediend. Hoogwaardige materialen zorgen voor het nodige uithoudingsvermogen.

KIPP lock

met alle voordelen



Voordelen:

Indrukwekkend stabiel:

alle modellen doorstaan moeiteloos 300.000 spancycli

Lange levensduur:

hoogwaardige scharnierbussen - geen braamvorming

Extreem bestendig:

corrosiebestendig dankzij NITROX-OPPERVLAKKEN

Kinderlijk eenvoudig:

de gefixeerde kopmoer vergemakkelijkt de spindelverstelling

Betrouwbaar:

constante bedieningskracht bij het openen en sluiten

Ideaal bij kleine beschikbare ruimte:

slank model laat ruimte over voor betrouwbare bediening

Optimale stabiliteit:

door conische spanarm met U-profiel

Betrouwbaar in het gebruik:

aan gladde afsluitingen kan niets blijven hangen

Snel en flexibel:

eenvoudig om te bouwen dankzij vele toebehoren

Ergonomisch en slipvast:

probleemloos te bedienen met werkhandschoenen

Vrij van reflectie:

ideaal voor gebruik bij laserinrichtingen

Betrouwbaar bij het openen:

meer vrije ruimte tussen spanarm en greep voorkomt beknellingen

Uiterst compatibel:

dankzij slobgaten eenvoudig te monteren op aanwezige boringen

Betrouwbaar gefixeerd en vergrendeld: KIPP lock+

Het inwendige vergrendelingssysteem is een compleet nieuwe ontwikkeling van KIPP. Niets kan haperen. De bediening is zelfs eenvoudig met werkhandschoenen aan.

KIPP lock+

met alle voordelen

inclusief veiligheidsvergrendeling

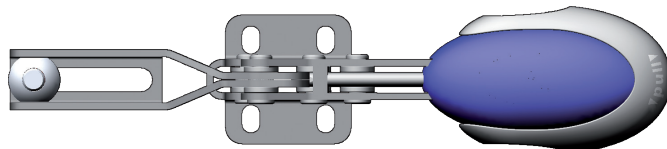


Werkingsprincipe:

KIPP lock+

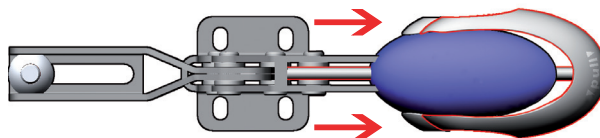
Afb. 1:

vergrendeling in gesloten toestand. Veilig te bedienen dankzij nieuwe greep - zonder beknellingsmogelijkheden en storende contouren.



Afb. 2:

inwendige staaftergrendeling met automatische borging. Door uittrekken van de greep wordt de vergrendeling losgemaakt.



Afb. 3:

vergrendeling in geopende toestand. Door loslaten van de greep schakelt de veiligheidsvergrendeling weer in.

