

"actima" accessoires

Artikelbeschrijving/Productafbeeldingen



Beschrijving

Grondstof, uitvoering:

Staal, gezwart.

Opmerking:

De aanvangsslag bedraagt 10 mm, binnen de korte spanweg van 2 mm treedt op elke positie zelfremming op. Het is daarom mogelijk werkstukken met toleranties tot 1,5 mm veilig te spannen. Het spanelement "actima" kan op elke horizontale en verticale positie worden ingebouwd.

Genormeerde accessoires maken meer toepassingen mogelijk. Deze worden als speciaal toebehoren geleverd.

Alle sterk belaste delen van het curvensysteem zijn inzetgehard (drukbus en accessoires alleen op speciale aanvraag).

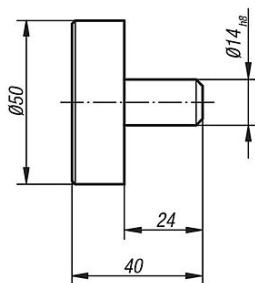
De maximaal toegelaten spankracht ligt bij 4905 N.

"actima" accessoires

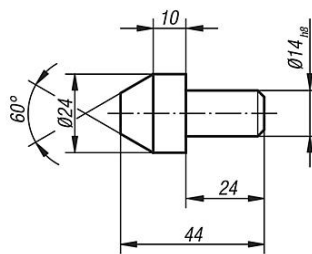
Artikelbeschrijving/Productafbeeldingen



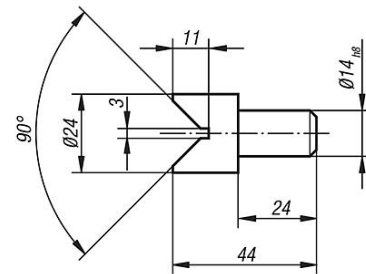
Tekeningen



Ring



Kegel



Prisma

Artikeloverzicht

Bestelnummer	Benaming
K0020.02	voet
K0020.03	Kegel
K0020.04	Prisma